A bright yellow sticky note is partially visible on the left side of the page, overlapping the white card.

TIC. 4º ESO

TEMA 2

EQUIPOS INFORMÁTICOS
SAFA – Pedro L. Recuenco

Informática

“Conjunto de conocimientos científicos y técnicas que hacen posible el tratamiento automático de la información mediante ordenadores”

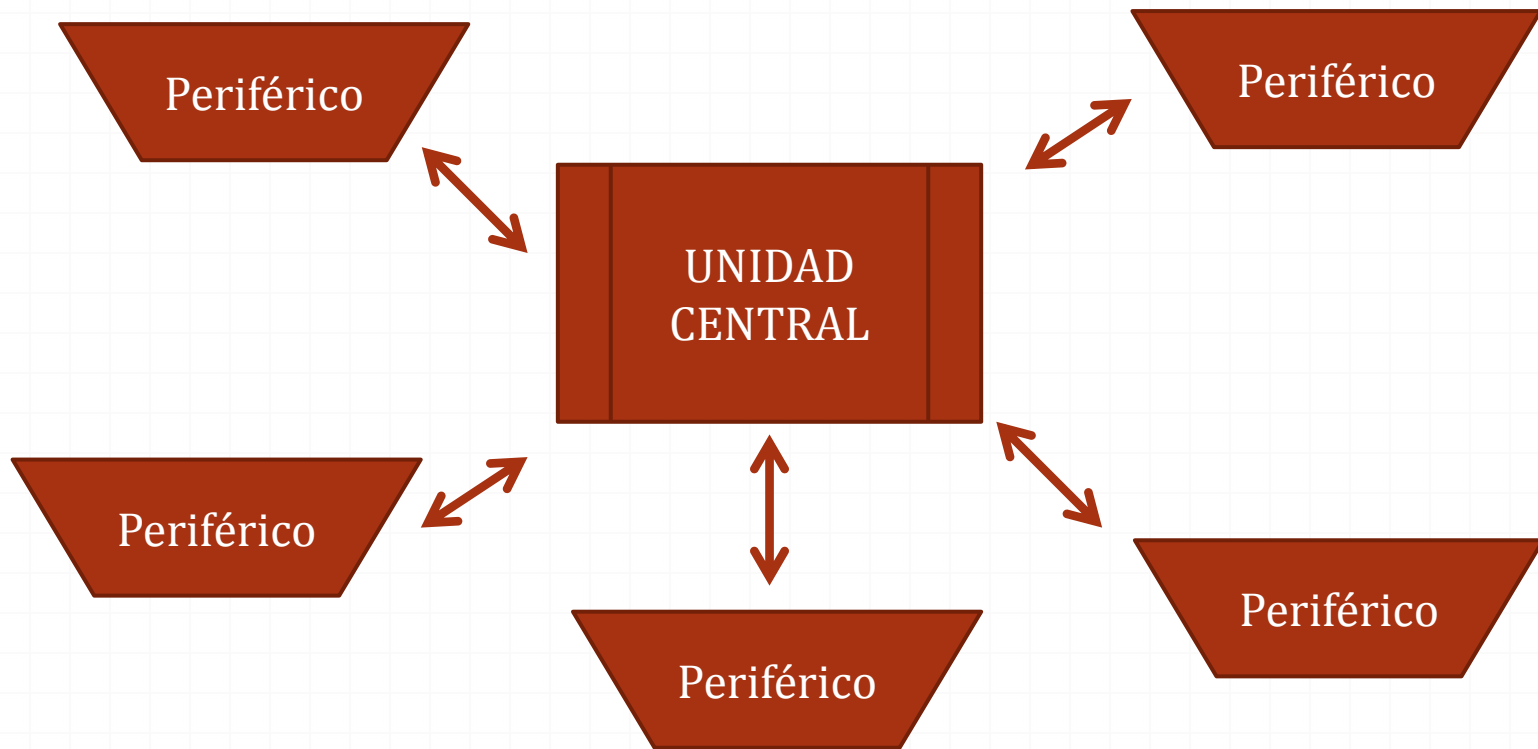
Conceptos

Sistema digital, como un dispositivo destinado a la generación, transmisión, almacenamiento o procesamiento de señales digitales

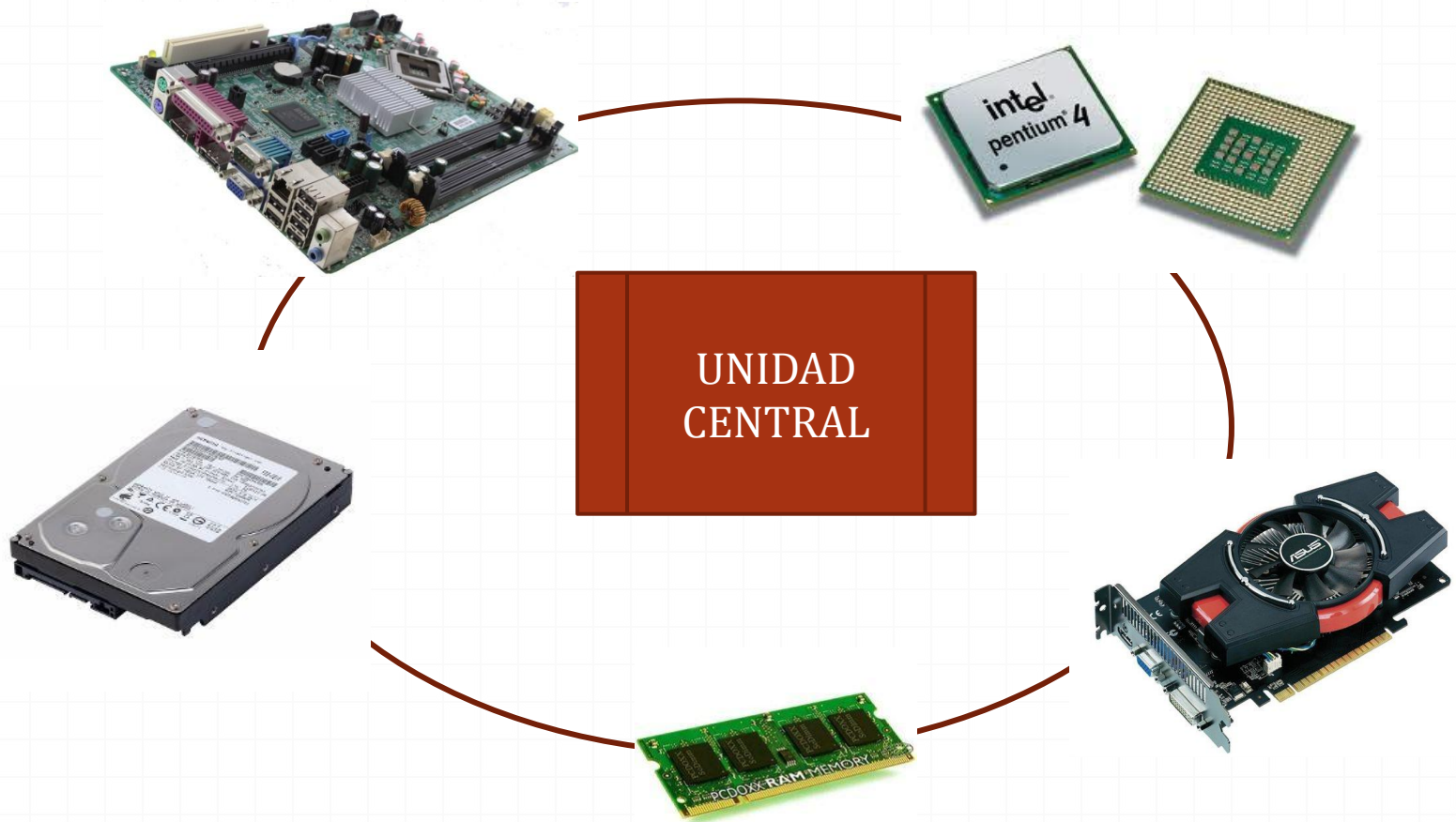
Sistema informático como un conjunto donde se interrelacionan el hardware, el software y personas para procesar la información.

- El hardware
- El software
- Las personas de un sistema informático

Hardware y Arquitectura de un ordenador

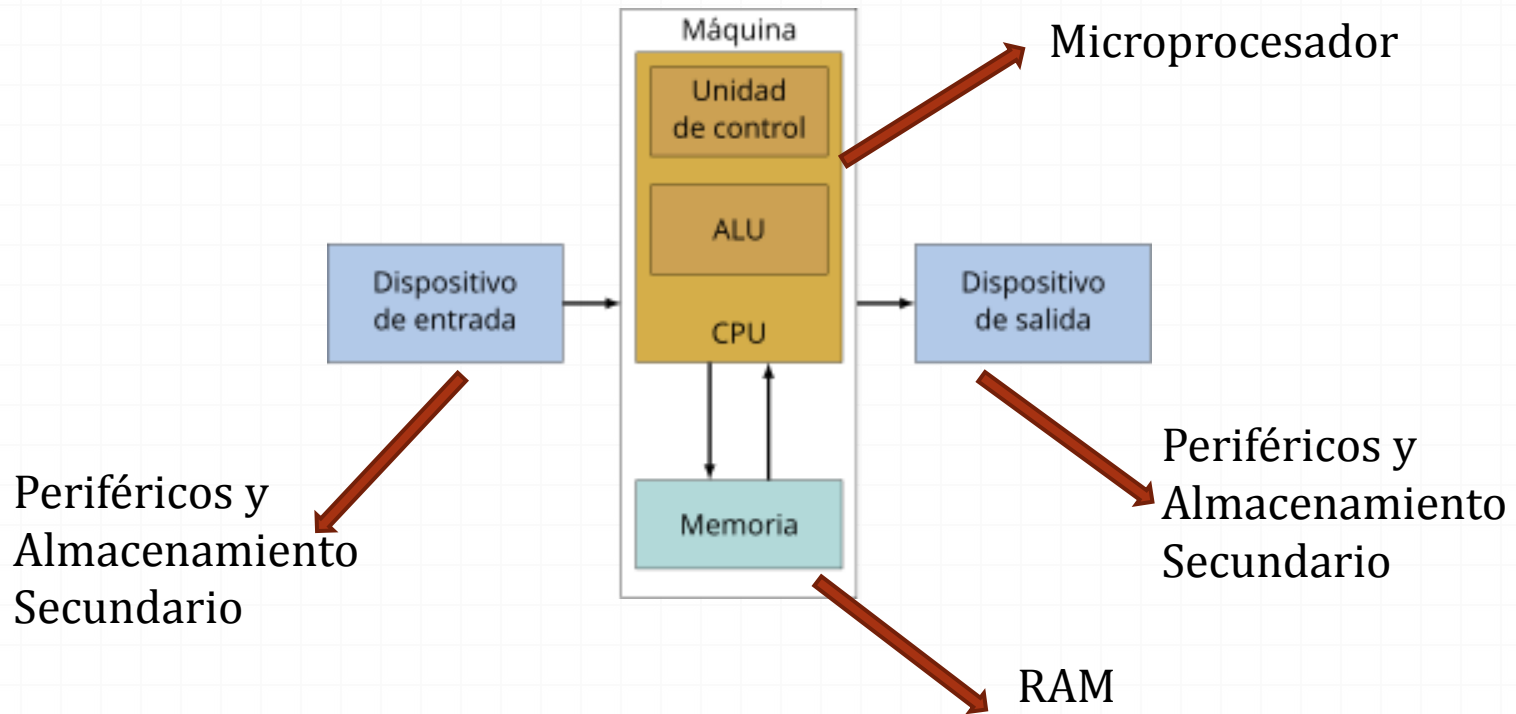


Hardware y Arquitectura de un ordenador



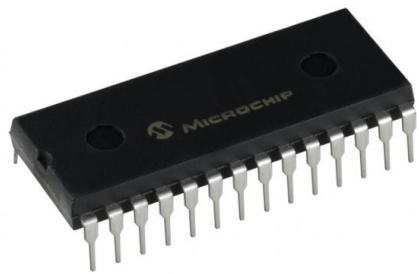
Hardware y Arquitectura de un ordenador

Arquitectura de Von Neumann



Hardware y Arquitectura de un ordenador

Tipos de memoria interna o principal



ROM

Read-Only Memory



EPROM

Erasable Programmable
Read-Only Memory

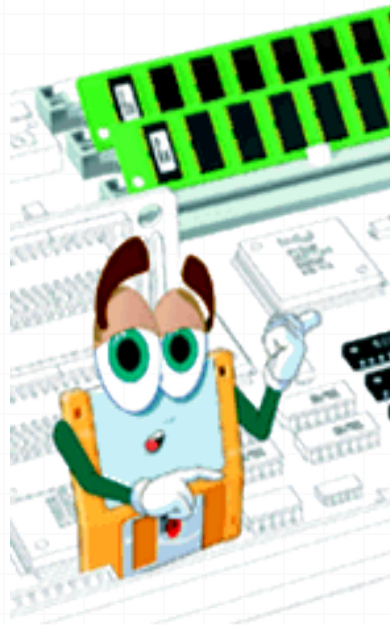


RAM

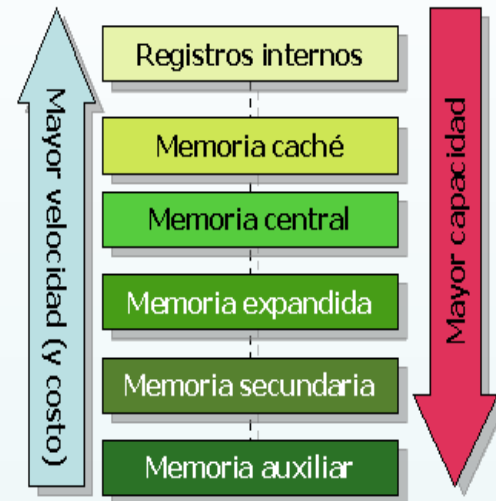
Random Access Memory

Hardware y Arquitectura de un ordenador

Tipos de memoria interna o principal



Las memorias en una PC



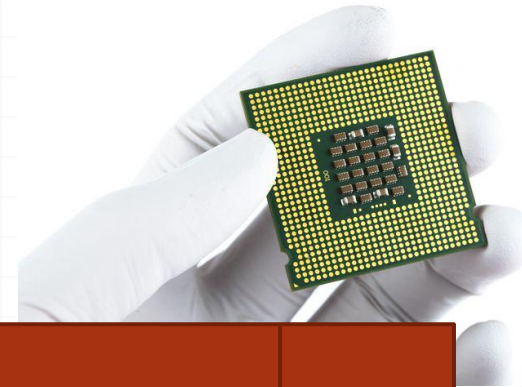
Hardware y Arquitectura de un ordenador

Tipos de memoria CACHE

Caché L3

Caché L2

Caché L1



Tamaño en Bytes

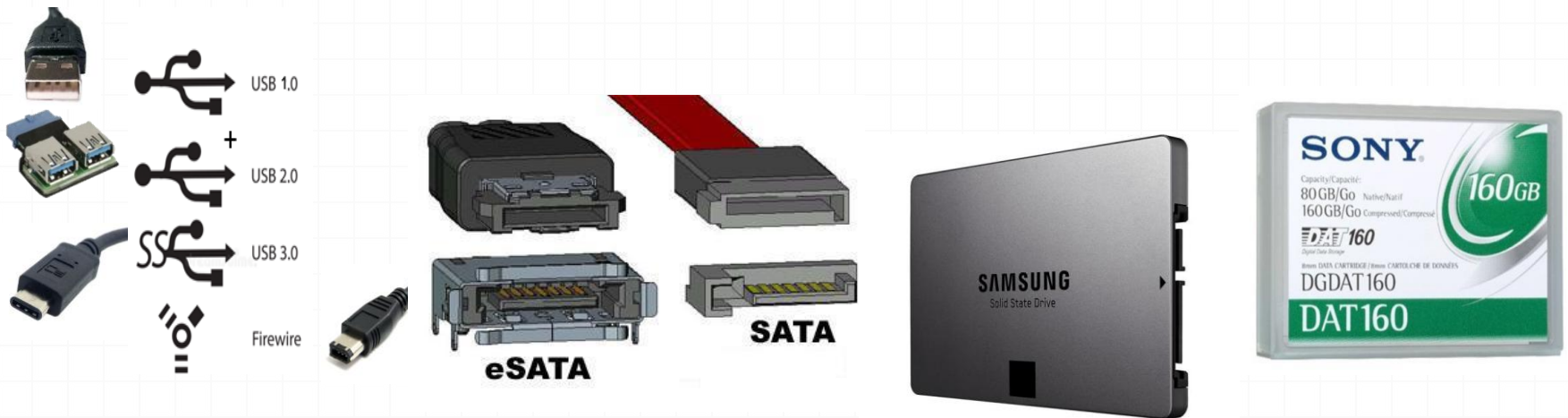
RAM > L3 > L2 > L1 > Registro interno

Velocidad en GHz

Registro interno > L1 > L2 > L3 > RAM

Hardware y Arquitectura de un ordenador

Tipos de memoria secundaria



USB

Tipo 1.0, 2.0 o 3.0
Tipo C
FireWiere

SATA

SATA II
eSATA

SSD

Disco de Estado
Sólido (FLASH)

CINTA

Cintas DAT